

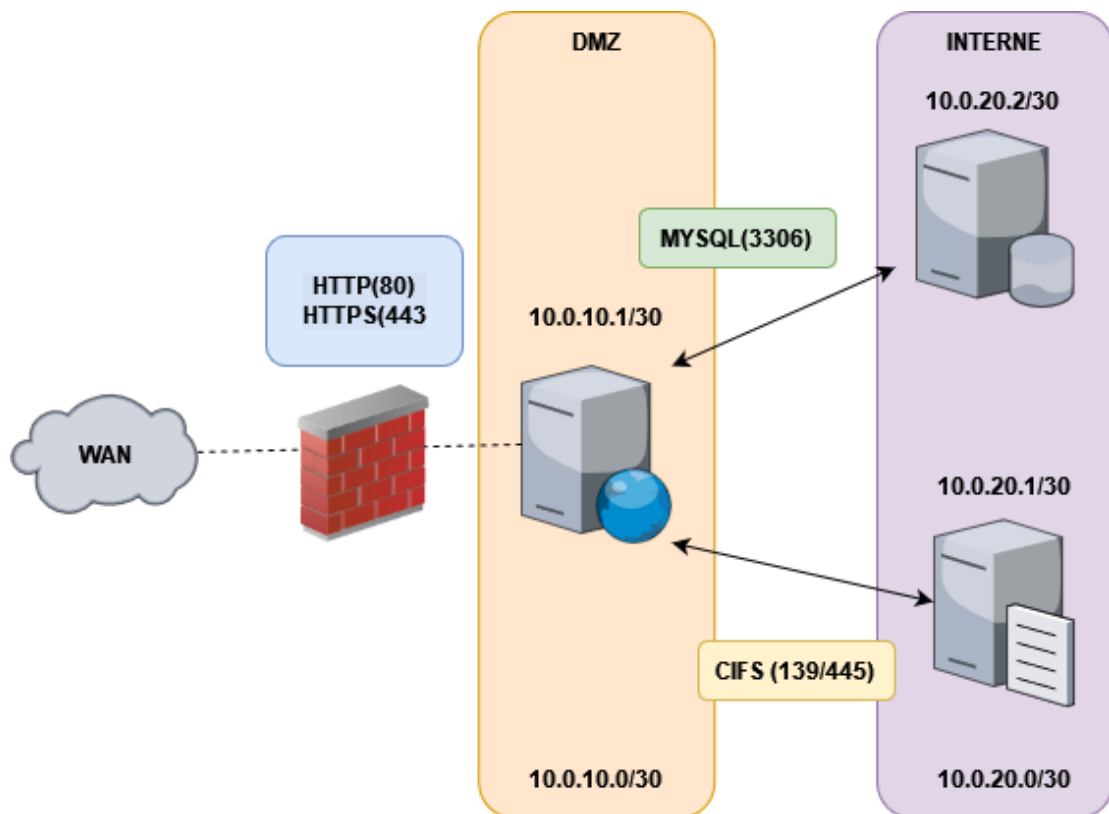
Spécificités techniques de l'application Patronus

Architecture actuelle de l'Infrastructure :

1. **Serveur web** : Un serveur web Apache est utilisé pour gérer les requêtes entrantes et servir l'interface utilisateur de l'application. L'application est exécutée sur ce serveur. L'adresse IP du serveur web est 10.0.10.1.
2. **Base de données** : Un serveur de base de données MySQL est utilisé pour stocker les données de l'application. L'adresse IP du serveur de base de données est 10.0.20.2.
3. **Serveur de fichiers** : Un serveur de fichiers (CIFS) est utilisé pour stocker les fichiers et documents associés à l'application. L'adresse IP du serveur de fichiers est 10.0.20.1.

Workflow de l'application Patronus :

1. **Requête utilisateur** : L'utilisateur envoie une requête sur le serveur web.
2. **Traitement par le serveur web** : Le serveur web reçoit la requête, exécute le code métier approprié en fonction de la requête reçue.
3. **Interaction avec la base de données** : Si nécessaire, le serveur web envoie des requêtes SQL au serveur de base de données, qui renvoie les données demandées ou confirme la mise à jour des données.
4. **Interaction avec le serveur de fichiers** : Si la requête implique des fichiers ou documents, le serveur web communique avec le serveur de fichiers pour récupérer ou stocker ces fichiers.
5. **Réponse au client** : Une fois que le serveur web a terminé le traitement de la requête, il formate la réponse et l'envoie à l'utilisateur.



Spécificités matérielles actuelles :

- Serveur de base de données d'environ **5 Go** (dump texte) ;
- Serveur de fichier d'environ **1To**.

Défauts de l'architecture actuelle :

- Pas de haute disponibilité et de tolérance à la panne ;
- Aucune possibilité de scalabilité en fonction de la charge ;
- Coût élevé au sein du datacenter ;
- Gestion des mises à jour non automatisée.